

VleSION

Ma Démarche FSE

DATE	07/01/2015
REDACTEUR	Renaud de Saléon-Terras
DESTINATAIRE(S)	Utilisateur d'ABC VleSION
OBJET(S)	Détail des évolutions du logiciel VleSION concernant Ma Démarche FSE
VERSION	V 11
REVISION	22/01/2017
CHANGEMENTS depuis V3	Modification de la règle « Indicateur incomplet si » pour les questions « Résultats à la sortie de l'opération » : toutes les questions doivent avoir une réponse (voir 2.3.1 Formulaire : Indicateurs de sortie immédiate, page 12 et suivante)
CHANGEMENTS depuis V4	<ul style="list-style-type: none"> Adaptation du mode de saisie des indicateurs à l'entrée pour rendre explicite les choix « Chômeurs » et « Inactif » (voir 2.2.1, page 5) Saisie assistée des communes de résidence (voir 2.2.1, page 5) 3 nouveaux tableaux de contrôle de données relatifs aux communes (voir 3.3, pages 17 et suivantes)
CHANGEMENTS depuis V5	<ul style="list-style-type: none"> Ajout d'un rapport permettant le suivi et le décomptes des statuts emploi chômeur, inactif, etc... (voir 5.1 Nouveau rapport « Statut emploi des participants sur des opérations FSE », page 22)
CHANGEMENTS depuis V6	<ul style="list-style-type: none"> Adaptation de l'affichage conditionnel de la question Q3c (voir 2.2.1 Formulaire : Indicateurs à l'entrée, page 5 et suivantes)
CHANGEMENTS depuis V7	<ul style="list-style-type: none"> Suppression du suivi des indicateurs sur l'accompagnement PLIE (voir 1 Principe général, page 3 et dans l'ensemble du document) Recopie des indicateurs d'un passage sur convention à l'autre (voir 2.2.2 Règle de fonctionnement des indicateurs à l'entrée d'une étape, page 11) Ajout de la génération Word du questionnaire (2.2.3 Génération du questionnaire, page 12) Ajout d'une règle de cohérence sur les indicateurs de sortie (2.3.3 Cohérence des indicateurs de sortie immédiate, page 14)
CHANGEMENTS depuis V8	<ul style="list-style-type: none"> Détermination assistée du statut du participant (voir 2.2.1.1 Détermination du statut du participant, page 9)
CHANGEMENTS depuis V9	<ul style="list-style-type: none"> 2.3.4 Précision sur la consigne de saisie, page 15
CHANGEMENTS depuis V10	<ul style="list-style-type: none"> Ajout de la colonne « Id Externe » (voir 4.3 Exporter, page 20 et suivante)



Table des matières

1. PRINCIPE GENERAL.....	3
2. COLLECTE DES INFORMATIONS DE SUIVI.....	4
2.1. IDENTIFICATION DES CONVENTIONS RELEVANT D'UN COFINANCEMENT FSE.....	4
2.2. SAISIE DES INFORMATIONS DE SITUATION A L'ENTREE D'UNE OPERATION.....	5
2.2.1. <i>Formulaire : Indicateurs à l'entrée.....</i>	5
2.2.2. <i>Règle de fonctionnement des indicateurs à l'entrée d'une étape.....</i>	11
2.2.3. <i>Génération du questionnaire.....</i>	12
2.3. SAISIE DES INDICATEURS DE SORTIE IMMEDIATE D'UN PASSAGE SUR CONVENTION.....	12
2.3.1. <i>Formulaire : Indicateurs de sortie immédiate.....</i>	12
2.3.2. <i>Règles de fonctionnement des indicateurs de sortie immédiate d'un passage sur convention.....</i>	14
2.3.3. <i>Cohérence des indicateurs de sortie immédiate.....</i>	14
2.3.4. <i>Précision sur la consigne de saisie.....</i>	15
3. VERIFICATION DES DONNEES.....	16
3.1. LISTE DES PASSAGES SUR CONVENTION COFINANCEE PAR LE FSE POUR LESQUELS TOUS LES INDICATEURS A L'ENTREE NE SONT PAS DISPONIBLES.....	17
3.2. LISTE DES PASSAGES SUR CONVENTION COFINANCEE PAR LE FSE POUR LESQUELS TOUS LES INDICATEURS DE RESULTAT N'ONT PAS ETE SAISIS A LA SORTIE.....	17
3.3. LISTE DES COMMUNES DE RESIDENCE NON CONFORMES POUR LES PARTICIPANTS D'UNE OPERATION COFINANCEE PAR LE FSE.....	17
3.4. LISTE DES COMMUNES DE NAISSANCE NON CONFORMES POUR LES PARTICIPANTS D'UNE OPERATION COFINANCEE PAR LE FSE.....	18
3.5. LISTE DES COMMUNES NON CONFORMES POUR LES REFERENTS DE PARCOURS DES PARTICIPANTS D'UNE OPERATION COFINANCEE PAR LE FSE.....	19
4. EXPORTATION DES FICHIERS DE RESULTAT.....	20
4.1. SELECTION DE LA PERIODE.....	20
4.2. CHOIX DES CONVENTIONS.....	20
4.3. EXPORTER.....	20
4.4. VALIDITE DE L'IMPORT.....	21
5. INFOCENTRE.....	22
5.1. NOUVEAU RAPPORT « STATUT EMPLOI DES PARTICIPANTS SUR DES OPERATIONS FSE ».....	22

1. PRINCIPE GENERAL

Le suivi des Opérations cofinancées par le Fonds Social Européen et identifiées dans Ma Démarche FSE va se faire au travers des conventions de VleSION.

NOUVEAUTE : MISE A JOUR 11/2015 : Désormais, seules les conventions sont utilisées pour le suivi des indicateurs MDFSE. Il n'y a plus de suivi des indicateurs au travers de l'accompagnement PLIE. Cela s'est révélé sans objet.

Afin de permettre aux PLIE d'effectuer le suivi des participants concernés par des Opérations cofinancées par le FSE dans le cadre de la nouvelle programmation 2014-2020, VleSION évolue sur différents points :

- identification des conventions relevant d'un cofinancement FSE
- saisie des données de situation à l'entrée dans les conventions
- saisie des résultats immédiats à la sortie des conventions
- génération des fichiers Excel permettant l'import simplifié des résultats dans Ma Démarche FSE

Ces différents éléments viennent remplacer la génération des tableaux D1 et D2 tels qu'ils existaient pour la programmation précédente.

Parmi les changements importants de suivi pour cette nouvelle programmation, citons notamment :

- la mise en place d'un suivi nominatif
- la nécessité de rendre des comptes (dans Ma Démarche FSE) de façon régulière au cours de l'année
- le suivi opération par opération (dès lors que la convention mobilise un cofinancement FSE)

Remarque : Le suivi des indicateurs (indicateurs à l'entrée et indicateurs de réalisation) ne concerne que les participants bénéficiant d'une opération (convention) cofinancée par le FSE. Il ne s'agit pas de suivre ces indicateurs pour tous les participants du PLIE.

Les évolutions de VleSION (décrites dans le présent document) visent à faciliter la collecte, le contrôle et la restitution de ces informations de suivi.

2. COLLECTE DES INFORMATIONS DE SUIVI

Afin de minimiser au possible l'impact de la collecte de ces nouvelles données destinées au suivi des indicateurs du FSE, les informations peuvent être saisies au fur et à mesure (des saisies des passages sur convention). Par ailleurs, des mécanismes de valeur par défaut et de reprise des données déjà saisies dans VieSION doivent permettre d'alléger la saisie.

2.1. Identification des conventions relevant d'un cofinancement FSE

Afin d'identifier dans VieSION les conventions relevant d'un cofinancement FSE, un nouveau champ « Numéro Ma Démarche FSE » est disponible dans la fiche des conventions :

FSE 2014 - Conv FSE 2014

Description	Objectifs	Budget	Présence	Pièces
DESCRIPTION				
Référence	FSE 2014			
Libellé	Conv FSE 2014			
Numéro PRESAGE				
Numéro Ma Démarche FSE	n°FSE2014			
Opération	Mon OPE FSE			
Supplément de description de l'opération sur la				

Ce champ « Numéro Ma Démarche FSE » permet d'indiquer le numéro d'opération issu de Ma Démarche FSE. Seules les conventions disposant d'un numéro permettent un suivi des indicateurs FSE dans VieSION au travers des différents passages sur convention des participants concernés.

Remarque : Si le numéro Ma Démarche FSE n'est pas connu immédiatement, il est possible d'indiquer n'importe quelle mention dans ce champ, juste pour activer le suivi des indicateurs dans VieSION. Le numéro réel pourra être actualisé ultérieurement dès qu'il sera connu. Ce numéro n'a de toute façon aucune autre utilité que l'identification. Il n'est pas utilisé pour établir un lien avec Ma Démarche FSE

Retirer le numéro Ma Démarche FSE à une convention annule le suivi des indicateurs de celle-ci. Tous les formulaires d'indicateurs des passages sur la convention concernée sont alors automatiquement effacés. Il en va de même pour les indicateurs des accompagnements PLIE des participants qui n'auraient alors plus aucun passage sur convention.

Si le « Numéro Ma Démarche FSE » est effacé, un message en demande la confirmation à l'utilisateur :

Indicateurs FSE ✕

Attention : supprimer le numéro FSE va effacer les indicateurs FSE de 2 passage(s) sur convention ainsi que les indicateurs FSE des accompagnements sans aucun passage éligible.

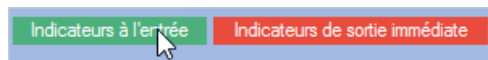
Voulez-vous continuer ?

2.2. Saisie des informations de situation à l'entrée d'une opération

Un nouveau bouton « Indicateurs à l'entrée » est disponible sur la fiche du passage sur convention de l'étape d'un participant :

Ce bouton indique par sa couleur si le formulaire concerné est complet ou pas :

- **rouge** si toutes les informations requises n'ont pas été saisies,
- **vert** s'il est complet :



2.2.1. Formulaire : Indicateurs à l'entrée

Le formulaire des indicateurs à l'entrée se présente ainsi :

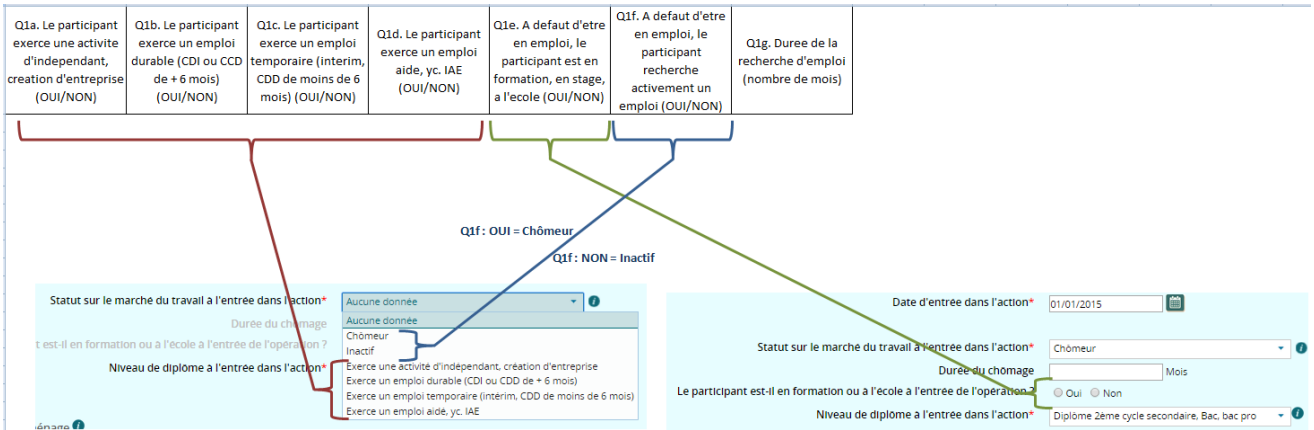
PARTICIPANT	
La commune de naissance du participant est elle Française ?	Oui
Modifier la commune	AIX EN PROVENCE (13100)
Commune de naissance	AIX EN PROVENCE
Code postal de naissance	13100
Adresse	10 impasse Renoir 13100 Aix en Provence
Justification absence coordonnées participant	
Référent	DUPOND Sylvie Le Mansard Entrée B 7 Grande Rue 13002 Marseille 02 0605040302 - sdupond@abc.com
SITUATION À L'ENTRÉE	
Occupez-vous actuellement un emploi ?	Chômeur
Si vous n'occupez pas d'emploi, êtes-vous en formation, en stage ou en école ?	Oui
Durée de la recherche d'emploi (nombre de mois)	24
Quel est le plus haut niveau de diplôme atteint ou l'année d'études la plus élevée à l'entrée dans l'opération ?	Primaire, 6e, 5e, 4e, 3e (secondaire 1er cycle), Diplômé Brevet des collèges...
Vivez-vous dans un ménage où personne n'est en emploi ?	Oui
Si oui, y'a-t-il des enfants à charge dans ce ménage ?	Non
Vivez-vous dans une famille monoparentale avec des enfants à charge ?	Non
Avez-vous une reconnaissance officielle d'un handicap (allocation, pension ou carte d'invalidité...)?	Non
Etes-vous allocataire de minima sociaux (RSA, allocation spécifique de solidarité, allocation aux adultes handicapés...)?	Non
Etes-vous sans domicile fixe ou confronté à l'exclusion de votre logement ?	Ne souhaite pas répondre
Un de vos deux parents est-il né à l'étranger ?	Ne souhaite pas répondre
<input type="button" value="Valider"/> <input type="button" value="Annuler"/> <input type="button" value="Retour"/>	

Remarque : Aucune saisie n'est obligatoire ou bloquante pour valider le formulaire. Le remplissage du formulaire peut donc se faire en plusieurs fois.

NOUVEAUTE : MISE A JOUR 06/2015

La saisie des indicateurs de situation dans VleSION se fait désormais sur la même forme depuis Ma Démarche FSE. Cela concerne l'indicateur « Occupez-vous actuellement un emploi ? » qui devient « Quel est votre statut sur le marché du travail ? » et qui contient directement les choix explicites « Chômeur » et « Inactif »

Pour information, la transition vers le fichier Excel à importer dans Ma Démarche FSE se fait ainsi :



NOUVEAUTE : MISE A JOUR 06/2015

Afin de faciliter la saisie de la commune de naissance en respectant le référentiel attendu par MDFSE, celui-ci a été intégré dans VleSION. Une saisie assistée est donc possible sur les communes :

La zone de recherche intuitive « Modifier la commune » permet de saisir tout ou partie du code postal ou du libellé de la commune. Choisir un élément dans cette liste applique automatiquement le bon libellé de commune et le code postal associé :

Remarque : Pour rappel, la liste des communes et des codes postaux utilisée par Ma Démarche FSE est accessible ici (cf. la documentation de Ma Démarche FSE) :

<https://www.data.gouv.fr/fr/datasets/base-officielle-des-codes-postaux/>

Le tableau ci-dessous détaille chaque indicateur du formulaire en indiquant :

- le **Libellé** de l'indicateur
- son **Numéro** de l'indicateur tel qu'il est mentionné dans Ma Démarche FSE
- son **Type** : il peut s'agir :
 - d'une saisie à effectuer (en saisie libre ou par un choix dans une liste)
 - d'une information simplement affichée car extraite d'une autre information déjà suivie dans VleSION (adresse du participant par exemple)
- la règle qui permet de déterminer si l'**indicateur** est **complet**. C'est sur la base de cette règle que VleSION détermine si le formulaire est complètement rempli ou pas
- une **description** complémentaire de l'indicateur

Rubrique	Libellé	Num.	Type	Indicateur complet si	Description
Participant	La commune de naissance du participant est-elle Française ?		Saisie : Oui / Non / Absence de saisie	Oui ou Non requis	
	Commune de naissance		Saisie : Texte libre	Requis si Commune Naissance française = Oui	
	Code postal de naissance		Saisie : Texte libre	Requis si Commune Naissance française = Oui	
	Adresse du participant à l'entrée		Affichage : Adresse	Au minimum la commune est requise dans l'adresse du participant.	Est mentionnée ici l'adresse du participant <u>à la date de début du passage sur convention</u> . Elle inclue l'adresse mail et les téléphones
	Justification absence coordonnées participant		Saisie : Texte libre	« Justification absence coordonnées participant » est requise si aucune adresse n'existe pour le participant à l'entrée	
	Référent		Affichage : Référent	Un référent doit être affecté au participant à la date d'entrée	Est mentionné ici le référent <u>à la date de début du passage sur convention</u> , avec son nom, prénom, adresse, téléphones, et mail
Situation à l'entrée	Quel est votre statut sur le marché du travail ?	Q1a à Q1d et Q1f	Saisie : Liste de choix : f) Chômeur f) Inactif a) En emploi de travailleur indépendant, chef d'entreprise b) En emploi durable (CDI ou CDD de 6 mois ou +) c) En emploi temporaire (intérim, CDD de moins de 6 mois) d) En emploi aidé (y compris IAE)	Requis	Afin de fiabiliser la détermination du statut en application des règles de détermination de celui-ci, la saisie n'est pas faite directement, mais passe par des questions préalables (voir 2.2.1.1 Détermination du statut du participant, page 9)

	Si vous n'occupez pas d'emploi, êtes-vous en formation, en stage ou en école ?	Q1e	Saisie : Oui / Non / Absence de saisie	Oui ou Non requis si Q1 = « Chômeur » ou « Inactif »	Question affichée uniquement si Q1 « Chômeur » ou « Inactif »
	Durée de la recherche d'emploi (nombre de mois)	Q1g	Saisie : nombre entier	requis si Q1 = « Chômeur »	Question affichée uniquement si Q1 = « Chômeur »
	Quel est le plus haut niveau de diplôme atteint ou l'année d'études la plus élevée à l'entrée dans l'opération ?	Q2	Saisie : Liste de choix : a) Inférieur à l'école primaire, vous n'êtes jamais allé à l'école b) Primaire, 6e, 5e, 4e, 3e (secondaire 1er cycle), Diplômé Brevet des collèges, CAP, BEP, seconde professionnelle (technique cycle court) c) Baccalauréat général (L, ES, S, A à E), technologique (F, G, H, STG, STI ...), bac Pro, brevet professionnel (BP) d) DEUG, BTS, DUT, écoles d'infirmières, licence (L3), maîtrise, Grande école, école d'ingénieur, de commerce, master (recherche ou professionnel) (M2), DEA, DESS, doctorat	Requis	Ce choix est pré rempli sur la base de la caractéristique « niveau de qualification » (si celui-ci est saisi à la date de début du passage sur convention)
	Vivez-vous dans un ménage où personne n'est en emploi ?	Q3a	Saisie : Oui / Non	Oui ou Non requis	
	Y a-t-il des enfants à charge dans ce ménage ?	Q3b	Saisie : Oui / Non	Oui ou Non requis	
	Si oui, vivez-vous dans une famille monoparentale avec des enfants à charge ?	Q3c	Saisie : Oui / Non	Oui ou Non requis si Q3b = Oui ¹	Question affichée uniquement si Q3b = Oui
	Avez-vous une reconnaissance officielle d'un handicap (allocation, pension ou carte d'invalidité...) ?	Q4	Saisie : Oui / Non	Oui ou Non requis	Ce choix est pré rempli à « oui » si la caractéristique « CDAPH » est à « oui » (au début du passage sur convention) ou si le critère « TH » est désigné à l'entrée sur l'accompagnement PLIE

¹ **NOUVEAUTE : MISE A JOUR 08/2015**

C'est la question Q3b qui conditionne l'affichage de la question Q3c

Etes-vous allocataire de minima sociaux (RSA, allocation spécifique de solidarité, allocation aux adultes handicapés...)?	Q5	Saisie : Oui / Non	Oui ou Non requis	Ce choix est pré rempli à « oui » si le critère « RSA » est désigné à l'entrée sur l'accompagnement PLIE
Etes-vous sans domicile fixe ou confronté à l'exclusion de votre logement ?	Q6	Saisie : Oui / Non / Ne souhaite pas répondre/ne sait pas	Oui, Non ou Ne souhaite pas répondre/ne sait pas requis	
Un de vos deux parents est-il né à l'étranger ?	Q7	Saisie : Oui / Non / Ne souhaite pas répondre/ne sait pas	Oui, Non ou Ne souhaite pas répondre/ne sait pas requis	

Important : L'adresse du participant est celle à la date début du passage sur la convention. Il n'est donc pas demandé de saisir cette adresse dans le formulaire. VleSION l'extrait automatiquement depuis les adresses du participant sur la base de la date de début du passage sur la convention. Il est donc **fortement recommandé** d'utiliser l'historique des adresses lors du déménagement éventuel d'un participant, plutôt que d'écraser l'ancienne adresse avec la nouvelle.

2.2.1.1. Détermination du statut du participant

NOUVEAUTE : MISE A JOUR 12/2015

Afin de faciliter et fiabiliser la saisie du statut du participant en application des règles de sa détermination, plusieurs questions imbriquées sont présentées :

1. Initialisation de la détermination du statut

Lorsque le statut n'est pas encore déterminé, une mention indique : « Non déterminé » (ou « Choisir un élément »).

Quel est votre statut sur le marché du travail ?	Non déterminé	Déterminer le statut
--	---------------	----------------------

Le bouton « Déterminer le statut » permet de démarrer les questions de la détermination du statut.

Remarque : A tout moment, même lorsqu'un statut est déjà déterminé, ce bouton peut être utilisé pour recommencer la détermination du statut.

2. Le participant est-il en emploi ?

La première question posée est « Le participant est-il en emploi, hors activité réduite ou inscrit à Pôle Emploi catégorie B ou C ? »

[Détermination du statut du participant]	
Le participant est-il en emploi, hors activité réduite ou inscrit à Pole Emploi catégorie B ou C ?	Sélectionner un élément
Quel est votre statut sur le marché du travail ?	

Il suffit de faire le choix de la réponse (Oui ou Non) pour passer à la question suivante.

Selon la réponse donnée, la question suivante diffère.

3. Dans quel type d'emploi est le participant ?

S'il est répondu « Oui » à la question « Le participant est-il en emploi ? », c'est le choix de ce type d'emploi qui est proposé :

[Détermination du statut du participant]	
Dans quel type d'emploi est le participant ?	Sélectionner un élément
Quel est votre statut sur le marché du travail ?	

La réponse à cette question détermine le statut du participant :

Quel est votre statut sur le marché du travail ?	En emploi temporaire (intérim, CDD de moins de 6 mois)	Déterminer le statut
--	--	----------------------

4. Le participant est en activité réduite ou inscrit à Pôle Emploi catégorie B ou C ?

S'il est répondu « Non » à la question « Le participant est-il en emploi ? », c'est le choix de ce type d'emploi qui est proposé :

[Détermination du statut du participant]		
Le participant est en activité réduite inscrit à Pole Emploi catégorie B ou C ?	Sélectionner un élément	▼
Quel est votre statut sur le marché du travail ?		

Il suffit de faire le choix de la réponse (Oui ou Non) pour que le statut se détermine automatiquement :

- Si la réponse est « Oui » : Le statut est « Chômeur »
- Si la réponse est « Non », VleSION détermine le statut automatiquement selon les deux cas suivants :
 - Si le participant est entré dans la convention concernée (date de début du passage sur convention) depuis 12 mois ou plus après son entrée dans le PLIE, son statut est « Chômeur »
 - Si le participant est entré dans la convention concernée (date de début du passage sur convention) depuis moins de 12 mois après son entrée dans le PLIE, son statut est « Inactif »

Quel est votre statut sur le marché du travail ?	Inactif	Déterminer le statut
--	---------	----------------------

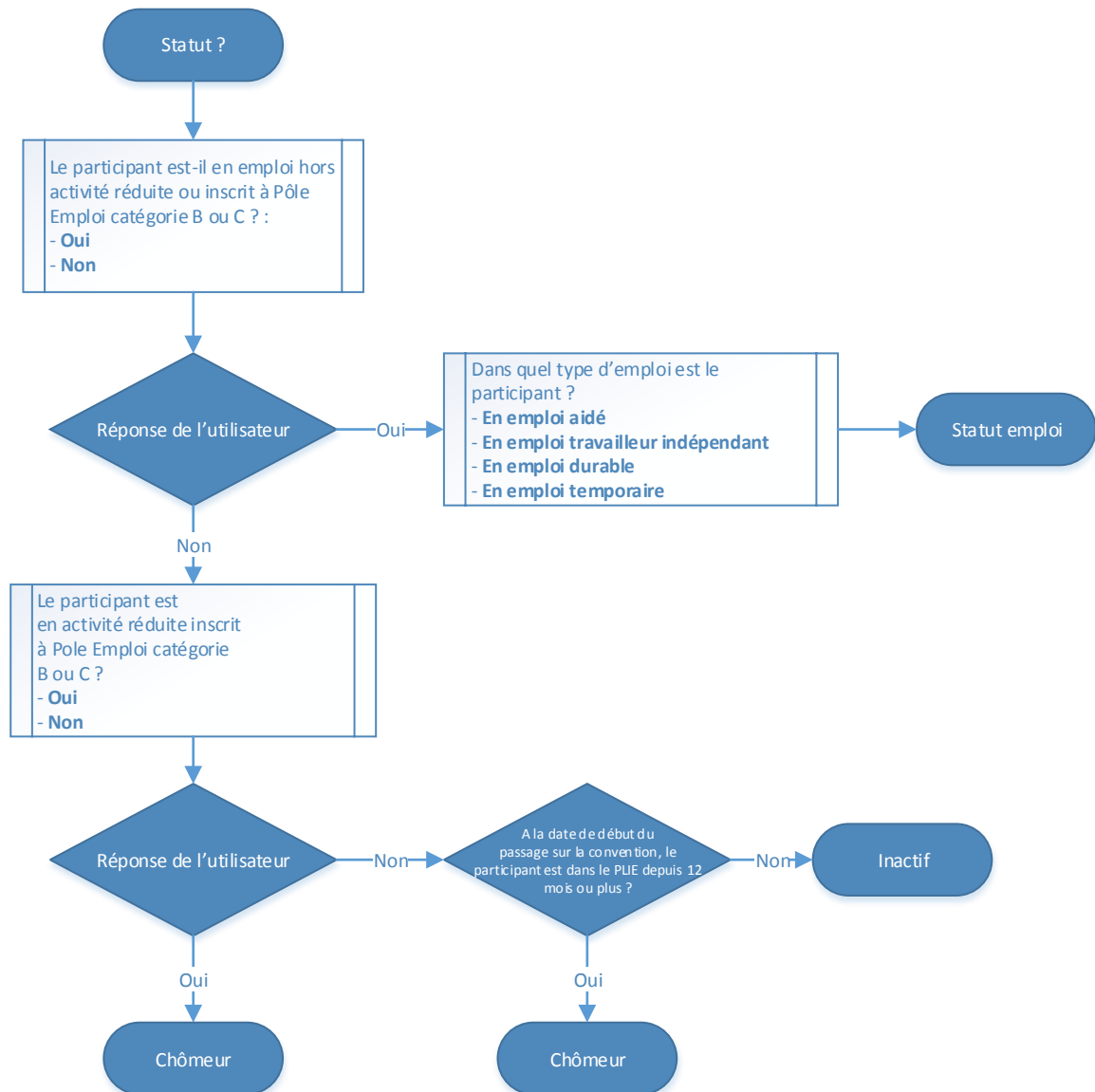
Remarque : A tout moment, même lorsqu'un statut est déjà déterminé, ce bouton peut être utilisé pour recommencer la détermination du statut. Cliquer sur « Déterminer le statut » annule le statut préalablement indiqué et le repasse à « non déterminé ».

Le schéma ci-dessous résume ce cheminement (les questions posées pour déterminer le statut sont dans les cartouches blancs). Pour déterminer le statut, seules deux questions sont posées :

ABC ENGINEERING

ACTIMART B1
1140 rue Ampère
13290 AIX-EN-PROVENCE
Tél : 04 42 24 54 14 – Fax : 04.42.24.38.62 – www.abcengineering.fr

SARL au capital de 10.000€
RCS AIX 2003 B 147
SIRET 431 693 423 00029
NAF 5829 C
N° OF 93131150613



Remarque : Lorsque VieSION ne peut pas calculer si la date de début du passage sur convention est inférieure ou supérieure à 12 mois vis-à-vis de l'entrée dans le PLIE (notamment si le participant n'est pas entré dans le PLIE), l'assistant de détermination du statut n'est pas proposé et c'est le choix direct du statut qui doit être fait manuellement.

2.2.2. Règle de fonctionnement des indicateurs à l'entrée d'une étape

Le bouton « Indicateurs à l'entrée » n'est disponible que si :

- le passage est relatif à une convention disposant d'un numéro Ma Démarche FSE (voir 2.1 Identification des conventions relevant d'un cofinancement FSE, page 4)
- le passage sur convention dispose d'une date de début réelle

NOUVEAUTE : MISE A JOUR 11/2015 :

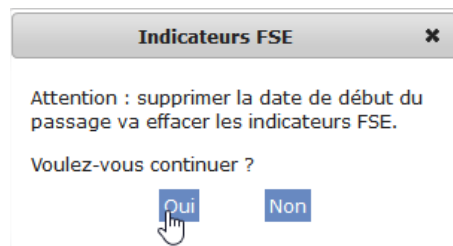
Pour chaque nouveau passage sur convention, les indicateurs à sont automatiquement pré remplis sur la base de ceux de l'éventuel passage sur convention précédant (la date de début de passage sur convention la plus proche avant celle concernée).

Important : Le « statut sur le marché du travail » n'est jamais pré rempli, ni sur la base des indicateurs saisis dans une convention précédente, ni en fonction d'autres informations du dossier du participant (il n'est pas possible de déterminer automatiquement cette information). Il est donc nécessaire de compléter cette information à chaque nouveau passage sur convention.

Le formulaire est également automatiquement pré rempli avec les informations dont VleSION dispose sur le dossier du participant (adresse, niveau de qualification, etc...).

Remarque : Il est possible de modifier par la suite les indicateurs à l'entrée du passage sur convention. Le pré-remplissage automatique des indicateurs ne se fait qu'au moment de la création du passage sur convention (à la date de début réelle du passage).

Si la date de début réelle du passage sur convention est retirée, les données du formulaire des indicateurs (situation à l'entrée et sortie immédiate) sont automatiquement supprimées. Un message demande à l'utilisateur la confirmation de la suppression de la date de début de l'étape :



2.2.3. Génération du questionnaire

NOUVEAUTE : MISE A JOUR 11/2015 :

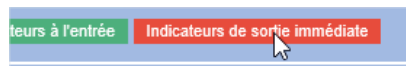
Il est possible de fusionner vers Word un exemplaire du questionnaire complété avec ce qui a été saisi dans VleSION. Dans chaque formulaire des indicateurs à l'entrée, pour chaque passage sur convention, un bouton « Questionnaire FSE » dans la boîte à outil permet de générer ce document :



Rappel : Ce document n'a pas officiellement obligation d'être signé par le participant. Il a été rajouté afin de permettre à qui le souhaite de disposer d'un exemplaire papier de ce questionnaire.

2.3. Saisie des indicateurs de sortie immédiate d'un passage sur convention

Un bouton « Indicateurs de sortie immédiate » est disponible sur la fiche du passage sur convention d'une étape :



2.3.1. Formulaire : Indicateurs de sortie immédiate

Le formulaire des indicateurs de sortie immédiate présente les informations suivantes :

ABC ENGINEERING

ACTIMART B1
1140 rue Ampère
13290 AIX-EN-PROVENCE
Tél : 04 42 24 54 14 – Fax : 04.42.24.38.62 – www.abcengineering.fr

SARL au capital de 10.000€
RCS AIX 2003 B 147
SIRET 431 693 423 00029
NAF 5829 C
N° OF 93131150613

Participant	Parcours	Suivis	Employabilité	Notes	Dossier lié ?
Orientation	Parcours	Contrat RSA	Frise		
MOTIF DE SORTIE					
A achevé l'opération (à son terme)			<input type="text" value="- Sélectionner un élément"/> <input type="text" value="Oui"/> <input type="text" value="Non"/>		
RAISON DE L'ABANDON					
Raison de l'abandon ?			<input type="text" value="A trouvé un emploi, une formation, un stage"/>		
SITUATION SUR LE MARCHÉ DU TRAVAIL À LA SORTIE					
Quelle est la situation du participant sur le marché du travail à la sortie ?			<input type="text" value="Accède un emploi temporaire (intérim, CDD de moins de 6 mois)"/>		
RÉSULTATS À LA SORTIE DE L'OPÉRATION					
A obtenu une qualification au terme de sa participation			<input type="text" value="Non"/>		
A achevé une formation de développement des compétences			<input type="text" value="Non"/>		
A achevé une formation pré qualifiante			<input type="text" value="Non"/>		
A achevé une formation aux savoirs de base			<input type="text" value="Non"/>		
Entame une nouvelle étape de parcours			<input type="text" value="Oui"/>		
			<input type="button" value="Valider"/> <input type="button" value="Annuler"/> <input type="button" value="Retour"/>		

Remarque : Comme pour les indicateurs à l'entrée, aucune saisie n'est obligatoire ou bloquante pour valider. Le remplissage du formulaire peut donc se faire en plusieurs fois.

Les indicateurs de résultats immédiats sont les suivants :

Rubrique	Libellé	Num.	Type	Indicateur complet si	Description
Motif de sortie	A achevé l'opération (à son terme)	QS1	Saisie : Oui / Non / Absence de saisie	Oui ou Non requis	
Raison de l'abandon	A trouvé un emploi, une formation, un stage	QS2	Saisie : Liste de choix : a) A trouvé un emploi, une formation, un stage b) Problèmes de santé, maladie c) Problèmes de garde d'enfant d) Autres raisons (déménagement, décès....)	Oui requis sur l'une des 4 questions si QS1 = Non	Question affichée uniquement si QS1 = Non
Situation sur le marché du travail à la sortie	Quelle est la situation du participant sur le marché du travail à la sortie ?	QS3	Saisie : Liste de choix : a) Accède à une activité d'indépendant, création d'entreprise b) Accède un emploi durable (CDI ou CDD de 6 mois ou +) c) Accède un emploi temporaire (intérim, CDD de moins de 6 mois) d) Accède un emploi aidé, yc. IAE e) Suit des études ou une formation (Accès à la formation) f) En recherche d'emploi sans suivre de formation g) Inactif, ni en emploi, ni en formation, ni en recherche d'emploi (dont maladie, décès, déménagement...)	Un choix requis	

Résultats à la sortie de l'opération	Le participant a obtenu une qualification au terme de sa participation		Saisie : Oui / Non	Oui ou Non requis	
	Le participant a achevé une formation de développement des compétences		Saisie : Oui / Non	Oui ou Non requis	
	Le participant a achevé une formation pré qualifiante		Saisie : Oui / Non	Oui ou Non requis	
	Le participant a achevé une formation aux savoirs de base		Saisie : Oui / Non	Oui ou Non requis	
	Le participant entame une nouvelle étape de parcours		Saisie : Oui / Non	Oui ou Non requis	Oui par défaut

2.3.2. Règles de fonctionnement des indicateurs de sortie immédiate d'un passage sur convention

Le bouton « Indicateurs de sortie immédiate » n'est disponible que si :

- le passage relève d'une convention disposant d'un numéro Ma Démarche FSE (voir 2.1 Identification des conventions relevant d'un cofinancement FSE, page 4)
- le passage sur convention dispose d'une date de début réelle

Le formulaire est automatiquement pré rempli avec Oui à la question de résultat « entame une nouvelle étape de parcours » dès lors que le passage sur convention dispose d'une date de fin :

RÉSULTATS À LA SORTIE DE L'OPÉRATION	
A obtenu une qualification au terme de sa participation	- Sélectionner un élément ▼
A achevé une formation de développement des compétences	- Sélectionner un élément ▼
A achevé une formation pré qualifiante	- Sélectionner un élément ▼
A achevé une formation aux savoirs de base	- Sélectionner un élément ▼
Entame une nouvelle étape de parcours	Oui ▼

Remarque : Cette valeur par défaut peut être modifiée manuellement.

Si la date de début réelle du passage sur convention est retirée, les données du formulaire des indicateurs (situation à l'entrée et sortie immédiate) sont automatiquement supprimées. Un message demande à l'utilisateur la confirmation de la suppression de la date de début du passage sur convention :

Indicateurs FSE ✕

Attention : supprimer la date de début du passage va effacer les indicateurs FSE.

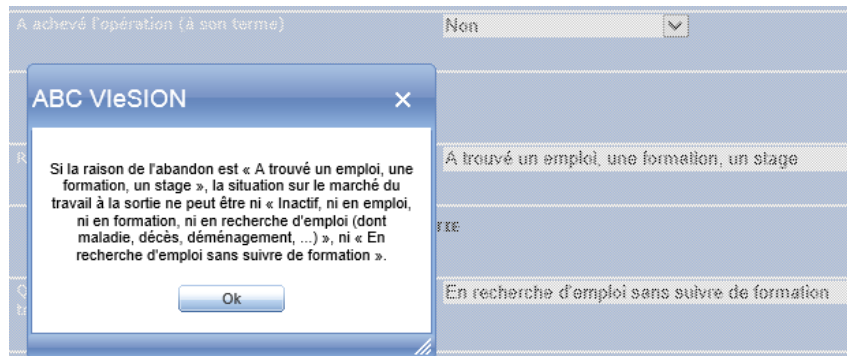
Voulez-vous continuer ?

2.3.3. Cohérence des indicateurs de sortie immédiate

NOUVEAUTE : MISE A JOUR 11/2015 :

Si la raison de l'abandon est « A trouvé un emploi, une formation, un stage », la situation sur le marché du travail à la sortie ne peut être ni « Inactif, ni en emploi, ni en formation, ni en recherche d'emploi (dont maladie, décès, déménagement, ...) », ni « En recherche d'emploi sans suivre de formation ».

Un message informe de cette incohérence et empêche de la produire.



2.3.4. Précision sur la consigne de saisie

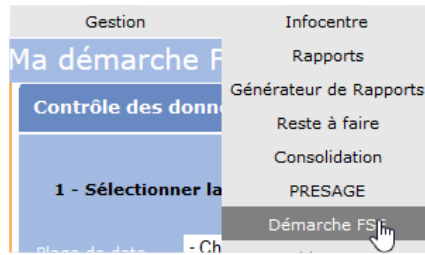
(Issue de l'Alliance Ville emploi)

A l'issue des discussions en comité des directeurs de PLIE, la consigne pour saisir ces données dans ABC VleSION est la suivante :

- A la question « A achevé l'opération (à son terme) ? »:
 - On ne répond non qu'en cas de rupture réelle de parcours (dans ce cas il faut préciser la raison de l'abandon dans la question suivante)
 - On répond oui pour toutes les autres sorties d'opérations, ex : sortie positive, fin de contrat en ACI, etc. ou si on passe le participant sur une nouvelle convention (ex : sortie d'une opération « référent de parcours » au 31/12/15 pour une entrée sur une nouvelle convention au 01/01/16)
- A la question « Situation sur le marché du travail à la sortie ? »: renseigner la situation du participant au cas par cas (menu déroulant).
- A la question « Résultats à la sortie de l'opération ? »: répondre « *le participant entame un nouveau passage sur convention* » si le participant est toujours en parcours PLIE sous convention FSE. Répondre oui ou non aux autres questions en fonction de la situation du participant.

3. VERIFICATION DES DONNEES

Les utilisateurs habilités disposent d'un menu « Infocentre / Démarche FSE » :



Le premier onglet « Contrôle des données » permet de vérifier la bonne complétude des indicateurs :

Ma démarche FSE Dr N

Contrôle des données | Export Excel

1 - Sélectionner la période

Plage de date: Année précédente

Date de début: 01/01/2014

Date de fin: 31/12/2014

2 - Sélectionner les conventions à vérifier

Convention - Numéro FSE

Sélectionner tout

Conv FSE 2014 - n°FSE2014

3 - Sélectionner un tableau de contrôle des données

- Liste des passages sur CONVENTION cofinancées par le FSE pour lesquelles tous les indicateurs à l'ENTREE ne sont pas disponibles Afficher Liste
- Liste des passages sur CONVENTION cofinancées par le FSE pour lesquels tous les indicateurs de RESULTAT n'ont pas été saisis à la sortie Afficher Liste
- Liste des communes de résidence non conformes pour les participants d'une opération cofinancée par le FSE Afficher Liste
- Liste des communes de naissance non conformes pour les participants d'une opération cofinancée par le FSE Afficher Liste
- Liste des communes non conformes pour les référents de parcours des participants d'une opération cofinancée par le FSE Afficher Liste

La plage de dates permet d'indiquer l'intervalle à vérifier.

5 contrôles permettent d'extraire au choix :

- un fichier Excel des participants dont les indicateurs sont incomplets
- une liste cliquable de ces mêmes participants afin d'accéder aux dossiers concernés :

Ma démarche FSE					
Contrôle des données		Export Excel			
RESTE À FAIRE : LISTE DES PASSAGES SUR CONVENTION COFINANÇÉES PAR LE FSE POUR LESQUELLES TOUS LES INDICATEURS À L'ENTREE NE SONT PAS DISPONIBLES (4)					
Prénom	Nom	Début étape	Fin étape	Opération	Numéro ma démarche FSE
Lola	LOLI	01/01/2013		Accomp Exemple FSE	FSE 0132456789
Michelle	MICHAUD	01/01/2014		Mon OPE FSE	n°FSE2014
Serge	MOLLIN	01/01/2013		Accomp Exemple FSE	FSE 0132456789
Pierre	PAUL	01/01/2013		Accomp Exemple FSE	FSE 0132456789

3.1. Liste des passages sur CONVENTION cofinancée par le FSE pour lesquels tous les indicateurs à l'ENTREE ne sont pas disponibles

Cette liste indique tous les passages sur convention

- en cours sur la plage de dates choisie
- dont la convention concernée dispose d'un numéro Ma Démarche FSE
- dont les indicateurs à l'entrée ne sont pas complets (bouton rouge)

Chaque item de cette liste permet d'accéder directement au passage sur convention concerné

3.2. Liste des passages sur CONVENTION cofinancée par le FSE pour lesquels tous les indicateurs de RESULTAT n'ont pas été saisis à la sortie

Cette liste indique tous les passages sur convention

- en cours sur la plage de dates choisie
- dont la convention dispose d'un numéro Ma Démarche FSE
- qui ont une date de fin réelle
- dont les indicateurs de résultat ne sont pas complets (bouton rouge)

Chaque item de cette liste permet d'accéder directement au passage sur convention concerné

3.3. Liste des communes de résidence non conformes pour les participants d'une opération cofinancée par le FSE

NOUVEAUTE : MISE A JOUR 06/2015

Cette liste indique les communes des adresses de résidence des participants

- non conformes au référentiel utilisé par Ma Démarche FSE
- pour lesquelles au moins un participant dispose d'un passage sur une convention en cours sur la plage de dates choisie
- dont la convention concernée dispose d'un numéro Ma Démarche FSE

Ma démarche FSE	
Renaud RENAUD	
Contrôle des données	
Export Excel	
RESTE À FAIRE : LISTE DES COMMUNES DE RÉSIDENCE NON CONFORMES POUR LES PARTICIPANTS D'UNE OPÉRATION COFINANÇÉE PAR LE FSE (1)	
LIBCOMMUNE	CODEPOSTAL
Aix-en-Provence	13100

Chaque item de cette liste permet d'accéder directement à la configuration de la commune concernée dans la gestion des listes afin de la corriger :

The screenshot shows a web interface titled 'Gestion des tables' with a user name 'Renaud RENAUD'. Below the title is a section 'MODIFIER LIGNE'. It contains a table with four columns: 'Code postal', 'Commune', 'Commune abrégé', and 'désactivé'. The 'Code postal' field contains '13100', the 'Commune' field contains 'Aix-en-Provence', and the 'désactivé' field has an unchecked checkbox. At the bottom right of the form are three buttons: 'Valider', 'Annuler', and 'Retour liste'.

Remarque : Il s'agit bien de la configuration des communes dans la gestion des listes. Changer une seule fois un libellé ou un code postal pour une commune actualise cette commune pour toutes les adresses des participants concernés.

Remarque : La configuration des communes dans VieSION ne présente pas la saisie assistée sur la base du référentiel utilisé par Ma Démarche FSE. Contrairement à la commune de naissance dans les indicateurs à l'entrée, le paramétrage des communes n'est pas forcément lié avec MDFSE.

Remarque : Pour rappel, la liste des communes et des codes postaux utilisée par Ma Démarche FSE est accessible ici (cf. la documentation de Ma Démarche FSE) :

<https://www.data.gouv.fr/fr/datasets/base-officielle-des-codes-postaux/>

3.4. Liste des communes de naissance non conformes pour les participants d'une opération cofinancée par le FSE

NOUVEAUTE : MISE A JOUR 06/2015

Cette liste indique tous les passages sur convention

- en cours sur la plage de dates choisie
- dont la convention concernée dispose d'un numéro Ma Démarche FSE
- dans lesquels la commune de naissance n'est pas conforme au référentiel utilisé par Ma Démarche FSE

The screenshot shows a web interface titled 'Ma démarche FSE' with a user name 'Renaud RENAUD'. Below the title are two tabs: 'Contrôle des données' and 'Export Excel'. The main content area is titled 'RESTE À FAIRE : LISTE DES COMMUNES DE NAISSANCE NON CONFORMES POUR LES PARTICIPANTS D'UNE OPÉRATION COFINANCÉE PAR LE FSE (4)'. It contains a table with the following data:

Dossier	Prénom	Nom	Commune	Code postal	Opération
20773	Renaud	RENAUD	Aix-En-Provence	13100	Mon Opération FSE Fse2014
20776	Renaud	BORD	aix	13201	Mon Opération FSE FSE2015
20777	S	SYLVIE	aix	13100	Mon Opération FSE Fse2014
20777	S	SYLVIE	aix	13100	Mon opération FSE 2 Test Sylvie

Chaque item de cette liste permet d'accéder directement au passage sur convention concerné.

3.5. Liste des communes non conformes pour les référents de parcours des participants d'une opération cofinancée par le FSE

NOUVEAUTE : MISE A JOUR 06/2015

Cette liste indique tous les référents (collaborateurs)

- affectés à un participant au premier jour d'un passage sur une convention
- dont le passage sur convention est en cours sur la plage de dates choisie
- dont la convention concernée dispose d'un numéro Ma Démarche FSE
- pour lesquels la commune du référent (du partenaire du référent) n'est pas conforme au référentiel utilisé par MDFSE

Ma démarche FSE Renaud RENAUD				
Contrôle des données		Export Excel		
RESTE À FAIRE : LISTE DES COMMUNES NON CONFORMES POUR LES RÉFÉRENTS DE PARCOURS DES PARTICIPANTS D'UNE OPÉRATION COFINANCÉE PAR LE FSE (1)				
Prénom	Nom	Structure	Commune	Code postal
Sylvie	DUPOND	Asso ABC	Marseille	13002

Chaque item de cette liste permet d'accéder directement à la fiche du référent (collaborateur) concerné.

Remarque : La saisie des communes dans VieSION pour les adresses des référents (structure du référent) ne présente pas la saisie assistée sur la base du référentiel utilisé par Ma Démarche FSE. Contrairement à la commune de naissance dans les indicateurs à l'entrée, cela n'est pas forcément lié avec MDFSE.

Remarque : Pour rappel, la liste des communes et des codes postaux utilisée par Ma Démarche FSE est accessible ici (cf. la documentation de Ma Démarche FSE) :

<https://www.data.gouv.fr/fr/datasets/base-officielle-des-codes-postaux/>

4. EXPORTATION DES FICHIERS DE RESULTAT

Les utilisateurs habilités disposent d'un nouveau menu « Infocentre / Démarche FSE ». Le deuxième onglet « Export Excel » permet d'exporter dans différents fichiers Excel les données de suivi afin de les télécharger par la suite dans Ma Démarche FSE :

Ma démarche FSE

Contrôle des données Export Excel

1 - Sélectionner la période

Plage de date Année en cours

Date de début 01/01/2015

Date de fin 31/12/2015

2 - Sélectionner les conventions à inclure

Convention - Numéro FSE

Sélectionner tout

Conv FSE 2014 - n°FSE2014

Exporter

4.1. Sélection de la période

La période choisie permet de déterminer sur quelle plage de dates doivent être exportées les données.

4.2. Choix des conventions

La liste présente toutes les conventions qui :

- disposent d'un numéro Ma Démarche FSE
- ont au moins un passage en cours sur la plage de dates choisie

Il est possible de sélectionner tout ou partie des conventions afin d'en inclure le fichier de résultat dans l'export :

2 - Sélectionner les conventions à inclure

Convention - Numéro FSE

Sélectionner tout

Conv FSE 2014 - n°FSE2014

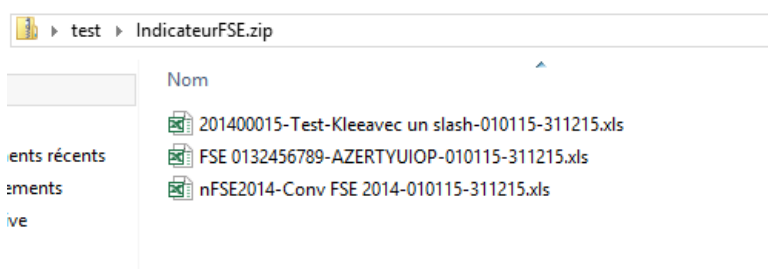
Exporter

4.3. Exporter

Cliquer sur le bouton « Exporter » permet de générer une archive ZIP contenant tous les fichiers demandés :



L'archive ZIP ainsi produite contient un fichier distinct pour chacune des conventions cochées comme à exporter. Chaque fichier reprend le numéro Ma Démarche FSE, suivi du nom de la convention, suivi des dates de la plage de dates



Remarque : Les fichiers Excel ainsi générés doivent être téléchargés manuellement dans Ma Démarche FSE, sur les opérations correspondantes. Il n'existe pas de lien direct possible entre VleSION et Ma Démarche FSE.

NOUVEAUTE : MISE A JOUR 01/2017 : Le fichier généré par VleSION contient désormais la colonne « Id Externe ». Cette colonne affiche le numéro de dossier du participant dans VleSION. Grâce à ce numéro, les mises à jour vers Ma Démarche FSE sont facilitées. En effet, sans qu'il soit nécessaire d'utiliser l'option « annule et remplace » lors de l'import, MDFSE détecte automatiquement sur chaque ligne s'il s'agit d'un nouveau participant (« Id externe » non connu) ou d'une mise à jour pour un participant déjà importé (« Id externe » connu). Pour d'autres informations, vous pouvez vous reporter à la documentation de Ma Démarche FSE.

A	B	C
Id externe	Nom	Prenom
34081	MARTIN	Anne
20425	DUPOND	Pierre

4.4. Validité de l'import

Pour que l'import soit valide, plusieurs points sont vérifiés par Ma Démarche FSE, tels que notamment :

- la présence d'un prénom pour le participant
- une ligne d'adresse (en plus de la commune et du code postal)
- la vérification de la cohérence du code postal et de la commune (adresse du participant, commune d'origine et adresse du référent) sur la base du référentiel officiel de la Poste
- la cohérence des dates avec celles de l'opération déclarée dans Ma Démarche FSE
- la cohérence des réponses entre elles
- ...

Pour plus de détail, reportez-vous à la documentation de Ma Démarche FSE.

5. INFOCENTRE

5.1. Nouveau rapport « Statut emploi des participants sur des opérations FSE »

NOUVEAUTE : MISE A JOUR 07/2015

Un nouveau rapport de l'infocentre est disponible pour suivre le décompte des statuts emploi des participants dans les indicateurs FSE (chômeur, inactif, etc...)



Ce rapport contient deux feuilles (pages) :

- Liste de toutes les conventions dans l'intervalle de dates choisi avec le décompte de chaque statut emploi saisi dans les indicateurs
- Liste nominative des participants passés sur les conventions avec leur statut emploi dans les indicateurs (autant de lignes que de passages sur convention)